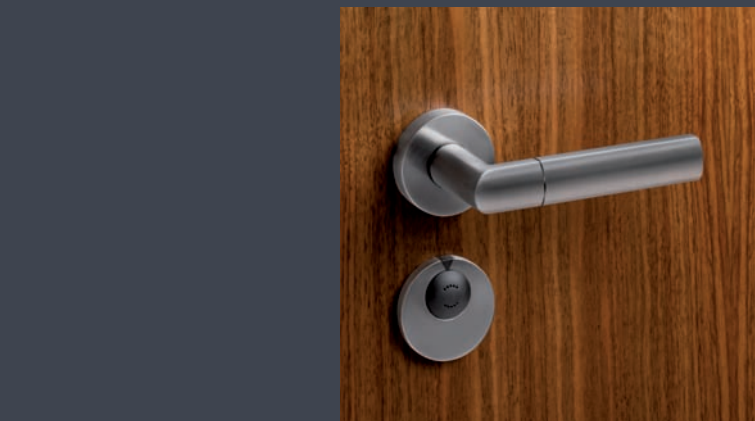




Elektronische Zutrittskontrolle EZK



Das elektronische Beschlagsystem
von FSB und Winkhaus:

- Direkt mechatronisch öffnend
- Nutzerfreundlich
- Ästhetisch und dezent
- In klassischer Optik



FSB und Winkhaus öffnen Ihnen Tür und Tor

Die Innovationskultur von FSB ist sprichwörtlich: Was wir den „Blick über den Tellerrand“ nennen, hat immer wieder dazu geführt, existierende Beschlaglösungen im Objektbau zu hinterfragen und uns mit Bestehendem nicht zufrieden zu geben.

Insofern lag es auf der Hand, sich auch mit elektronischen Zutrittskontrollsystemen auseinander zu setzen. Dies haben wir zusammen mit einem Kooperationspartner getan, der nicht nur das notwendige elektronische Know-how hat, sondern mit seinen Profilzylindern, Mehrfachverriegelungssystemen und Elektronik-Komponenten zu den wichtigsten Marktpartnern im Bereich Türtechnik gehört: Das Unternehmen Winkhaus in Münster. Das erste Ergebnis dieser Allianz findet sich wieder in der Beschlagsystemlösung EZK (EZK steht für „Elektronische Zutrittskontrolle“), die wir Ihnen hier vorstellen. Dieses Beschlagsystem vereint Kernleistungen der beiden Unternehmen: Die bewährte Winkhaus BlueChip Technologie wurde weiterentwickelt und ergänzt. Entstanden ist eine einzigartige, systemtechnisch abgestimmte und patentierte Beschlag-Lösung von FSB.

Es versteht sich dabei von selbst, dass wir bei dieser gemeinsamen Neuentwicklung auch unseren hohen formal-ästhetischen Ansprüchen genügen wollten. Wir sind der Meinung, dass uns das gelungen ist. Überzeugen Sie sich selbst.

Elektronische Zutrittskontrolle: Das neue Schlüsselerlebnis	5
Einsatzgebiete und Anwendungen	7
Systemmerkmale und Systemvorteile	9
Technologie und Funktionsbeschreibung	11
Handfeste Argumente für Planer und Bauherren	13
Modellübersicht: Türdrücker mit EZK	15
Schutzbeschläge Design + Sicherheit	21
Glastürbeschläge und Gegenkästen	22
EZK-Systemzubehör und -komponenten	24
Materialien und Oberflächen	30
Verkaufshilfen und Ausschreibungstexte	35
Vertriebsorganisation	36
Bestellformulare	41
Referenzprojekte	43



Mit EZK haben Sie insbesondere sensible Bereiche sicher im Griff. Auch das Thema Schlüsselverlust gehört ab sofort der Vergangenheit an: Statt ganze Schließanlagen oder auch nur -komponenten

austauschen zu müssen, wird der betroffene BlueChip Schlüssel softwareseitig gesperrt. Einfacher und kostengünstiger geht es nicht.

Elektronische Zutrittskontrolle: Das neue Schlüsselerlebnis

„Einfach ist besser als kompliziert.“

Der Meinung ist Dieter Rams, ehemaliger Chef-Designer der Braun AG.

Oder – in anderen Worten: Technik soll zuallererst dem Menschen dienen – und nicht umgekehrt.

Wir von FSB waren daher der Auffassung, dass es nicht nur aus ästhetischen Gründen sinnvoll wäre, über Sinn und Zweck elektronischer Zutrittskontrollsysteme nachzudenken, sondern gerade auch aufgrund nutzerorientierter und somit ergonomischer Erwägungen.

Was machen wir anders?

Aufgrund der sicherheitstechnischen Anforderungen bei Schlüsselverlust oder Berechtigungsveränderungen haben sich elektronisch organisierte Zutrittskontrollsysteme mittlerweile am Markt etabliert. Charakteristisch für alle am Markt verfügbaren elektronischen Zutrittskontrollsysteme ist, dass eine Verbindung zwischen dem – elektronischen – Identifizieren und dem – mechanischen – Öffnen der Tür gefunden werden muss.

Der Markt kennt hierzu verschiedene Philosophien: Entweder muss nach positiver Identifizierung direkt per Identmedium über den Profilzylinder entriegelt werden – oder über einen speziellen mit dem Profilzylinder gekoppelten Knauf mit Drehfunktion. Erst dann kann die Tür über die herkömmliche Türklinkenbetätigung geöffnet werden.

Hinzu kommen rein beschlagorientierte, eher „kastenartige“ Lösungen, die nicht nur einen erheblichen Aufwand bei der Montage verursachen, sondern insbesondere dem Nutzer bei den Kriterien „Design“ und „Ästhetik“ ein hohes Maß an Toleranz abfordern.

Ergonomischer, schneller und einfacher

Wir von FSB haben uns zum Ziel gesetzt, diesen Ablauf zu vereinfachen und zu beschleunigen und dem rein menschlichen Bedürfnis nach Simplifizierung Rechnung zu tragen: Wir haben den Prozess der elektronischen Identifizierung direkt mit einem mechanischen Modul, das wir auf engstem Raum in der Drückerrosette untergebracht haben, verbunden.

Kernstück dieses Meisterwerks der Feinmechanik ist ein elektronisch gesteuertes Kupplungselement, das bei einer positiven Identifizierung sofort die Bedienung des Schloßes über die Türklinke sicherstellt.



Die Einsatzbereiche von EZK-Beschlägen sind vielfältig. Überall dort, wo organisatorische Sicherheit gewährleistet sein soll, ermöglicht das System eine flexible Handhabung von Zutrittsberechtigungen: Beispielfähig ist der Einsatz an Türen zu EDV-Räumen, Laboren, Werkstätten, Archiven, Hotelzimmern oder sensiblen Verwaltungsbereichen.

Einsatzgebiete und Anwendungen

Organisatorische Sicherheit

Der EZK-Beschlag eignet sich insbesondere zum Anlegen und Herausbilden organisatorischer Zutrittsberechtigungen und Sicherheitsstrukturen in Innenbereichen.

Als Systembestandteil zur Verriegelung von Zugängen wie bei konventionellen Systemen (durch Einstecken und Drehen des Schlüssels mit Wirkung auf den Schließriegel) kommt der Winkhaus BlueChip Zylinder zum Tragen. Er gewährleistet eine sicherheitsrelevante Absicherung – insbesondere von Außenzugängen – nach DIN 18 257 bzw. VDS Schutzklasse B, wenn die kombinierten Beschlagelemente nach DIN EN 1906 geprüft und zertifiziert worden sind – wovon Sie bei allen FSB-Schutzbeschlägen ausgehen können.

Einheitliches Schließkonzept für Innen- und Außentüren

Vorteil ist hierbei, dass ein- und dasselbe Ident- bzw. Schließkonzept eingesetzt werden kann: Die Beschlagtechnologie von FSB und das Winkhaus BlueChip System ergänzen sich optimal und sind dank vielfältiger Systemkomponenten wie z. B. Kartenlesern für jeden Anwendungsbereich gerüstet.

EZK ist insofern prädestiniert für den Objektbau, insbesondere in Unternehmen, Verwaltungseinrichtungen oder Behörden, wo in Innenräumen aufgrund Publikumsverkehrs oder aufgrund des Umgangs mit sensiblen oder personenbezogenen Daten verstärkt Aspekte organisatorischer Sicherheit von Bedeutung sind und weniger der „massive“ Einbruchschutz. So zum Beispiel in Finanzbehörden oder Arbeitsämtern, wo im Grunde während der Besuchszeiten

beim Verlassen eines Raumes dieser immer abgeschlossen werden muss. Vergleichbares gilt für Anwaltskanzleien, Finanzdienstleister, Versicherungsagenturen, Steuerberatungsbüros oder auch Geschäftsbereichsbereiche.

Ergänzt wird das Beschlagsystem EZK für derartige Anforderungen um entsprechende Module und Softwarelösungen zur Zeit- oder Personaldatenerfassung auf Basis des Winkhaus BlueChip Konzepts.

Die gastfreundliche und kosteneffiziente Lösung für Hotels

Vergleichbare Anforderungen gelten für Hotels: Auch hier ist das Anlegen insbesondere zeitlich begrenzter und häufig wechselnder Belegungen von Zimmern erforderlich. Hinzu kommt die Anforderung, unkompliziert, schnell, sicher und vor allem kostengünstig auf verlorengegangene oder irrtümlich mitgenommene Schlüsse bzw. Identmedien reagieren zu können.



Selbstverständlich steht Ihnen zudem eine Software-Schnittstelle „Hotelfunktion“ zum Hotelbuchungssystem „Fidelio“ zur Verfügung und gleichermaßen eine „Timefunktion“ mit automatischem Erlöschen der Zutrittsberechtigung ab einem definierten Zeitpunkt.

Die Winkhaus BlueChip Technologie erlaubt die problemlose Integration des BlueChip Profilzylinders in das EZK-Beschlagsystem. Dieser ermöglicht das Betätigen des Schlosses – wie bei mechanisch schließenden Systemen üblich – durch Einstecken und Drehen des Schlüssels.

So lassen sich auch an Außentüren alle FSB Beschläge – beispielsweise FSB Schutzbeschläge oder auch FSB Schutzrosetten in Kombination mit schlichten FSB Türgriffen – zur Absicherung von Außenzugängen in ein vollständiges elektronisches Zutrittskontrollsystem integrieren.



Die Beschlagsystemlösung EZK von FSB und Winkhaus bedient sich passiver Transpondertechnik, d. h. die „Intelligenz“ sitzt im Beschlag und nicht im Identmedium. Das Identmedium wird lediglich mit Informationen wie z. B. der Anlagen- oder der Personenzuordnung programmiert.

Innentüren

EZK gewährleistet für den Nutzer nicht nur eine sehr ästhetische und wohnraumnahe Beschlag-Anmutung, sondern ermöglicht zudem die problemlose Nachrüstung bestehender Türen bzw. bestehender mechanisch basierender Zutrittskontrollsysteme. Zwei Komponenten machen dies möglich:

Das Winkhaus BlueChip System wurde ergänzt um einen völlig neue, einzigartige und systemtechnisch abgestimmte Beschlaglösung von FSB: Die elektronische Identifikationseinheit wurde in das Volumen eines handelsüblichen Profilzylinders integriert. Dieses Modul wird zur Montage ganz einfach in das Schloss eingesteckt und über die Rosette der Gegenseite verschraubt.

Systemmerkmale und Systemvorteile

Systemmerkmale

- Berührungslose Kommunikation zwischen Beschlag und Schlüssel (Innentüren)
- Passive Transpondertechnik, d. h. die Intelligenz sitzt im Profilzylinder und im Beschlag
- Die Chipkarte bzw. Schlüssel enthalten nur die Zutrittsinformationen
- Dauerfreigabe und Einzelbegehung möglich
- Modulares und flexibel erweiterbares Schließsystem auf Basis der Winkhaus BlueChip Technologie
- Zusätzliche Funktionen wie Zeit- oder Personaldatenerfassung möglich
- Stromversorgung über Lithiumbatterie 3,6 V 0,5 AA für ca. 40.000 Betätigungen mit einer Lebensdauer von circa drei bis vier Jahren

Systemvorteile

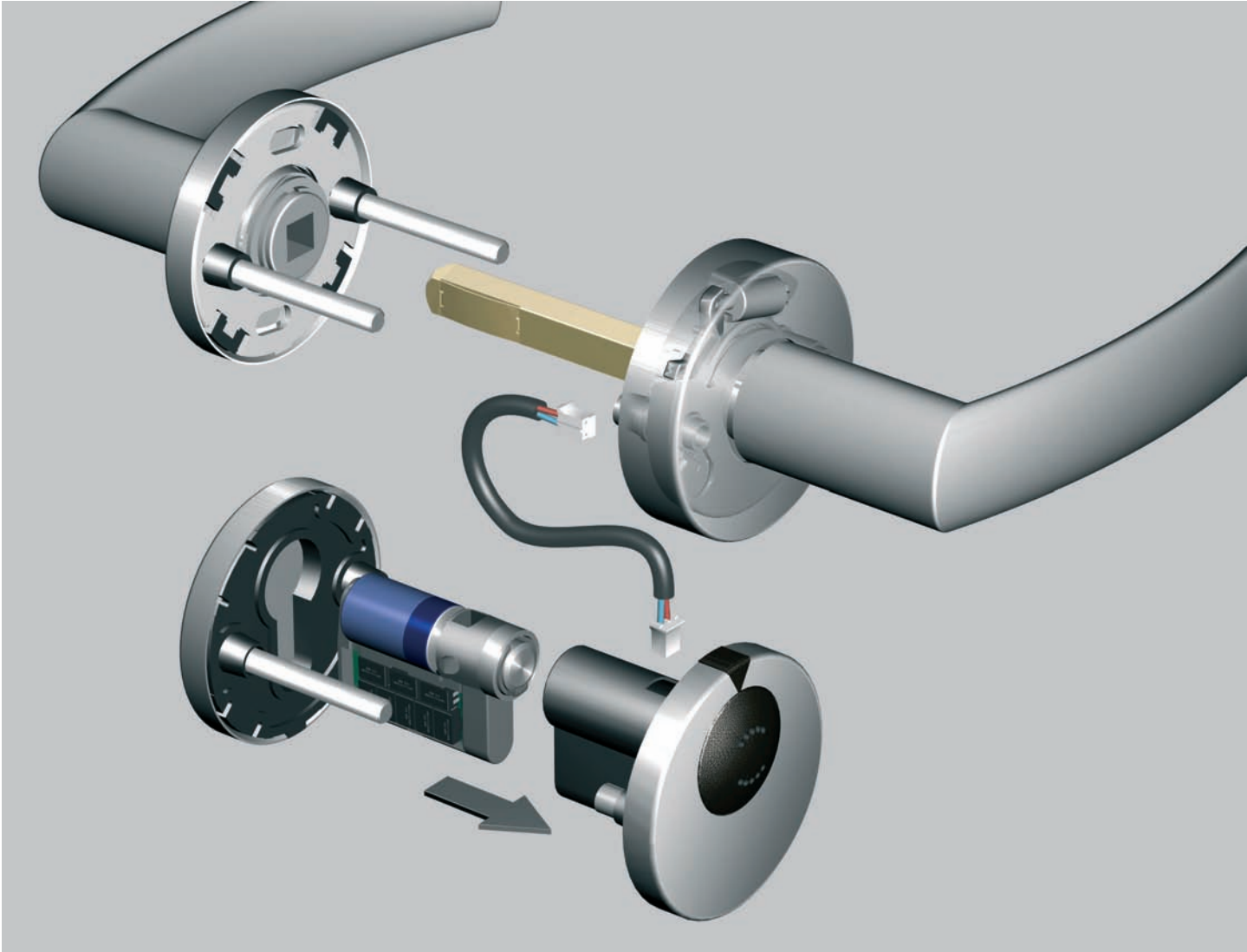
- Bei Schlüsselverlust:
Hohe Organisationssicherheit durch einfaches Löschen verlorengangener Schlüssel
Geringe Unterhaltskosten – verlorene Schlüssel werden per Software gelöscht, kein Austausch von Teilen der Schließanlage
- Einfache Definition von Schließhierarchien und Abläufen durch bewährte Winkhaus-Schließplansoftware
- Unbegrenzte Flexibilität bei Änderungen der Raumnutzungen und Schließberechtigungen
- Branchenweit einzige Beschlaglösung in klassischer wohnraumnaher Rosettenoptik
- Erhältlich in den FSB Oberflächen und Materialien Aluminium, AluGrau, Edelstahl, Edelstahl PVD-messingfarbig beschichtet
- Erhältlich in 31 verschiedenen Klindesigns, individuelle Ausführungen auf Anfrage möglich
- Geeignet für Innentüren aus Glas, Holz und Stahl; branchenweit die einzige EZK-Beschlaglösung für Ganzglastüren
- Schnelle und einfache Montage
- Problemlose externe Notstromversorgung durch 9 V Blockbatterie

Planungsvorteile

- Autark bestehende Lösung ohne bauseitige Vorkehrungen hinsichtlich Stromversorgung und Verbindungen zu externen Schnittstellen
- Einfache und flexible Einsetzbarkeit, passend für alle PZ-Schlösser nach DIN ab Dornmaß 50 mm mit einem Betätigungswinkel von max. 30°
- Sehr einfache Montage
- Leichte und problemlose Nachrüstung bestehender Türen und Schlösser möglich
- Abgestimmter Bestandteil des umfassenden FSB-Produktprogramms an Tür-, Fensterbeschlägen und Produkten zur Objektinnenausstattung, mit einheitlichen Oberflächen in Aluminium, AluGrau, Edelstahl, Edelstahl PVD-messingfarbig beschichtet
- Höchste Bestellsicherheit: Nur wer im Besitz der Sicherheitskarte ist, kann Komponenten nachbestellen



- Werkseitig kundenbezogene Organisationsphilosophie: Alle zu einem Objekt gehörenden Elektronikkomponenten werden mit eigenem Nummernkreis versehen
- Alles aus einer Hand über einen Ansprechpartner bei verlässlichen und kompetenten Marktpartnern: FSB und Winkhaus



Zweckmäßige Montage-
technik: Das Verbindungs-
kabel zwischen Kupplungs- und Elek-
tronikmodul wird wäh-
rend der Montage
durch die Türbohrun-
gen im Bereich der
Schlossnuss und der
PZ-Bohrung geführt.
Die gesamte Elektronik
des EZK-Beschlages
findet ihren Platz wie-
derum in der PZ-Lo-
chung des Schlosses.



Technologie und Funktionsbeschreibung

Passive Transpondertechnologie

Die Identifikation eines Identmediums erfolgt berührungslos mittels passiver Transpondertechnologie durch die Ident-einheit. Ein Medium (Schlüssel oder Chipkarte) wird so automatisch vom Elektronikmodul in der „Schlüsselrosette“ als berechtigt oder nicht berechtigt erkannt, sobald es in dessen unmittelbare Nähe gehalten wird.

Das Identmedium trägt zwar in Form eines Chips spezifische bzw. individuell programmierbare Informationen, benötigt aber keine Batterie und ist somit völlig wartungsfrei.

„Passive Transpondertechnologie“ bedeutet, dass die Stromversorgung und Intelligenz des Systems im EZK-Beschlag untergebracht sind; der Schlüssel hingegen wird lediglich mit Informationen zur Anlagen- und Mitarbeiterzuordnung programmiert.

In der Steuerelektronik des EZK-Systems kommt die etablierte Chiptechnologie TK 5551 von Atmel zum Einsatz. Dabei findet die Datenkommunikation auf einer Frequenz von 125 kHz statt und wird mittels einer 128bit-Kryptokodierung verschlüsselt. Diese Kodierung genügt den höchsten Sicherheitsansprüchen und entspricht dem heutigen Stand der Technik.

Optional ist es möglich, in den EZK-Schlüssel weitere Chiptechnologien – z. B. Mifare oder Legic – zu integrieren. Auf diese Weise können auf einem Schlüssel verschiedene nicht kompatible Systeme miteinander verbunden werden.

Produktmerkmale Türdrückerbeschlag

- Türdrücker-Rosettengarnitur nach DIN EN 1906
- Erhältlich in den Materialien Aluminium, AluGrau, Edelstahl, Edelstahl PVD-messingfarbig beschichtet
- Standard 8 mm-Vierkant, optional 9 mm-Vierkant
- Vierkant in der Kupplungsmechanik (Türaußenseite) geteilt
- Der Türdrücker an der Türaußen-seite hat im Ruhezustand keine Schlossbetätigungsfunktion
- Nach Schlossfreigabe kann die Tür innerhalb von 3 Sekunden geöffnet werden; danach wird der Türdrücker wieder ausgekoppelt, um eine Einzelbegehung zu gewährleisten
- Optional ist Dauerfreigabe möglich
- Die Begehung der Tür von Innen nach Außen ist jederzeit möglich
- Ein maximaler Leseabstand des Schlüssels zur Elektronik von 5 mm verhindert unbeabsichtigtes Öffnen (z. B. im Vorbeigehen)
- Stromversorgung durch 3,6 V Lithium-batterie 0,5 AA
- Ohne Batteriewechsel sind etwa 40.000 Schlossbetätigungen möglich (entspricht einer Lebensdauer der Batterie von ca. drei bis vier Jahren)



Sicherheitssensible Bereiche sind oft auch von feuerschutztechnischer Relevanz. Das EZK-System von FSB und Winkhaus verfügt über uneingeschränkte FH-Zulassung und gewährleistet somit auf

jeder vorhandenen oder neu installierten Brandschutztür FH-zulassungstechnischen Schutz.

Handfeste Argumente für Planer und Bauherren

FH-Zulassung für Brandschutztüren

EZK-Beschläge von FSB bedeuten für den Fach- und TGA-Planer erhebliche Planungsvereinfachung, Reklamations- und Haftungssicherheit.

An geprüften Brandschutzelementen sind die feuerschutzzugelassenen EZK-Beschläge nach DIN 18 273 uneingeschränkt verwendbar. EZK-Beschläge mit Türdrückern nach DIN EN 179 können in Verbindung mit passenden Schlössern sogar für Notausgangselemente verwendet werden.

Sowohl im Renovationsbereich als auch im Neubau liegen die Vorteile auf der Hand: EZK kann aufgrund der FH-Zulassung an entsprechenden Feuerschutztüren eingebaut werden, ohne dass die Verwendung des Beschlages in den entsprechenden Überwachungsunterlagen des Objekts dokumentiert werden muss.

Im Gegensatz dazu müssen Beschläge ohne FS-Zulassung, die an Feuerschutztüren montiert werden sollen, mindestens das „Allgemeine Bauaufsichtliche Prüfzeugnis“ (ABP) aufweisen können. Doch damit nicht genug: Zudem muss ihre Verwendung auf der FH-Tür mit dem jeweiligen Türhersteller abgestimmt werden. Wenn dieser der Verwendung des Beschlages zustimmt, müssen Einsatz und Zustimmung in den Objektunterlagen dokumentiert werden. Wird eine dieser Vorschriften nicht berücksichtigt, verliert das ganze Türelement seine FH-Zulassung, was insbesondere im Brand-/Schadensfall massive haftungstechnische Konsequenzen haben kann.

Mit der Verwendung von EZK-Beschlägen mit FS-Zulassung geht somit eine erhebliche Planungserleichterung einher: Bereits vorhandene oder auch mit anderen Beschlägen vorkonfigurierte FH-Türen können problemlos weitergenutzt und mit EZK-Beschlägen auf den neuesten Stand gebracht werden.



Tür öffnen / schließen

- Den Schlüssel wie abgebildet vor die „Schlüsselrosette“ halten.
- Bei Zutrittsberechtigung ertönt ein kurzer Signalton. Der Türdrücker ist für ca. 3 Sekunden eingekoppelt. Die Tür kann geöffnet werden. Bei Nicht-Berechtigung ertönt ein langer Signalton. Der Türdrücker bleibt in Leerlaufstellung.

Dauerfreigabe

- Die Dauerfreigabe erfolgt durch Vorhalten des Schlüssels für ca. 3–5 Sekunden. Es ertönen 2 kurze Signaltöne, nach denen der Türdrücker dauerhaft eingekuppelt wird. Die Tür kann ständig begangen werden, ohne dass das System erneut angesteuert werden muss.
- Das Zurückstellen der Dauerfreigabe erfolgt durch Vorhalten des Schlüssels für ca. 3–5 Sekunden. Es ertönen 2 lange Signaltöne, die Dauerfreigabe wird aufgehoben und der Türdrücker geht in Leerlaufstellung. Die Tür ist wieder verschlossen.



Batteriewechsel

- 3 aufeinander folgende kurze und lange Signaltöne zeigen entladene Batterien an.
- Die Deckrosette an der Türinnenseite demontieren: Dazu ist nicht mehr zu tun, als die beiden Senkschrauben zu lösen und die Kunststoffunterrosette abzunehmen.
- Nun die Elektronikbaugruppe hervorziehen und die Kabelstecker-Verbindung trennen. Anschließend die Elektronikbaugruppe ganz herausnehmen.

Modellübersicht: Türdrücker mit EZK

Die hier abgebildeten Türdrücker bilden eine repräsentative Auswahl der unserer Erfahrung zufolge gängigsten FSB-Türdrücker für den Objektbau.

Eine Fülle weiterer Modelle finden Sie im aktuellen FSB-Handbuch, das wir Ihnen auf Wunsch gern kostenfrei zusenden. Bei einem entsprechenden Auftragsvolumen sind auch diese – mit wenigen Ausnahmen – als Bestandteil eines EZK-Beschlages lieferbar.

Bestelllogik

Objektbeschlag	rechts	1004
	links	1005
Feuerschutz- beschlag	rechts	2014
	links	2015

Beschläge aus Edelstahl PVD erhalten mittels Beschichtung ihre naturgetreue messingfarbene Oberfläche.



2505



Design 1005



- Aluminium
- AluGrau
- Edelstahl
- Edelstahl PVD

2515



Design 1015



- Aluminium
- AluGrau
- Edelstahl
- Edelstahl PVD

2516

EN 179



Design 1016



- Aluminium
- AluGrau
- Edelstahl
- Edelstahl PVD

2523

Design 1023



- Aluminium
- AluGrau
- Edelstahl
- Edelstahl PVD
- Messing
- Bronze

2525

nur Edelstahl

Design 1025



- Aluminium
- AluGrau
- Edelstahl
- Edelstahl PVD

2528

nur Edelstahl

Design 1028



- Aluminium
- AluGrau
- Edelstahl
- Edelstahl PVD

2535

nur Edelstahl

Design 1035



- Aluminium
- AluGrau
- Edelstahl
- Edelstahl PVD

2545

EN 179

Design 1045



- Aluminium
- AluGrau
- Edelstahl
- Edelstahl PVD

2570

EN 179

Design 1070



- Aluminium
- AluGrau
- Edelstahl
- Edelstahl PVD

2575

Design 1075

- Aluminium
- AluGrau
- Edelstahl
- Edelstahl PVD



2576

Design 1076

- Aluminium
- AluGrau
- Edelstahl
- Edelstahl PVD



2577

Design 1077

- Aluminium



2577

Design 1077

- Aluminium



2578

Design 1078

- Aluminium
- AluGrau
- Edelstahl
- Edelstahl PVD



2588

EN 179 Design 1088

- Aluminium
- AluGrau
- Edelstahl
- Edelstahl PVD



2593

Design 1093

- Aluminium
- AluGrau
- Edelstahl
- Edelstahl PVD



2597

Design 1097

- Aluminium
- AluGrau



2598

EN 179 Design 1098

- Aluminium
- AluGrau



2606

Design 1106

- Aluminium
- AluGrau



2607

Design 1107

- Aluminium
- AluGrau
- Edelstahl
- Edelstahl PVD



2608

Design 1108

- Aluminium
- AluGrau
- Edelstahl
- Edelstahl PVD



2611

Design 1111

Aluminium



2619

EN 179



Design 1119

Aluminium
AluGrau
Edelstahl
Edelstahl PVD



2644



Design 1144

Aluminium
AluGrau
Edelstahl
Edelstahl PVD



2646

EN 179



Design 1146

Aluminium
AluGrau
Edelstahl
Edelstahl PVD



2647



Design 1147

Aluminium
AluGrau
Edelstahl
Edelstahl PVD



2660

EN 179



Design 1160

Aluminium
AluGrau
Edelstahl
Edelstahl PVD



2673

🔒 Design 1173

- Aluminium
- AluGrau
- Edelstahl
- Edelstahl PVD



2676

🔒 Design 1176

- Aluminium
- AluGrau
- Edelstahl
- Edelstahl PVD



2677

EN 179 🔒 Design 1177

- Aluminium
- AluGrau
- Edelstahl
- Edelstahl PVD



2678

EN 179 🔒 Design 1178

- Aluminium
- AluGrau
- Edelstahl
- Edelstahl PVD



Schutzbeschläge Design + Sicherheit

FSB ist der Meinung, dass Einbruchhemmung und die technische Ausrichtung an den relevanten DIN-Normen durchaus mit einem ansehnlichen Beschlag-Design einhergehen kann. Die Schutzbeschläge aus der Serie „Design + Sicherheit“ verbinden ausgereifte Schutztechnik mit einer formalen Gestaltung, die sich vortrefflich in unterschiedliche architektonische Gesamtkonzepte integrieren lässt.

Hier sehen Sie eine Auswahl an Blue-Chip kompatiblen Schutzbeschlägen aus dem umfangreichen FSB-Schutzbeschlagprogramm „Design + Sicherheit“. Weitere Modelle finden Sie im aktuellen FSB-Handbuch, das wir Ihnen auf Wunsch gerne kostenlos zusenden.


7361, 7561 



 Edelstahl

7377, 7577 



7382, 7582 






7384, 7584 



7386, 7586 



 Aluminium
 Alu + Farbe
 Edelstahl

Glastürbeschläge und Gegenkästen

In der modernen Innenarchitektur sind Glastüren nicht mehr wegzudenken. Sie schaffen mehr Licht, verbinden Räume und vermitteln eine angenehme Atmosphäre. Die Transparenz der Glastüren erfordert bei der Gestaltung der Beschläge ein besonderes Maß an Aufmerksamkeit. Erst der Schlossbereich, der Türdrücker und die Türbänder geben der Glastür ein Gesicht. Mit einem Glastürbeschlägeprogramm für den Einbau in Zargen rundet FSB das Angebot für Objekttüren ab.

Die abgebildeten Türdrücker wurden als Gestaltungsvorschlag dem Glastürbeschlag zugeordnet. Eine Kombination mit den zuvor abgebildeten Türdrückermodellen ist möglich.

Liefer- und Ausstattungsspezifikationen Glastürbeschläge 2600 30 und 2600 40:

- mit Deckschildern
- mit Behörden-Glastürschloss (DIN 18 251, Klasse 4)
- PZ-vorgerichtet mit Wechsel
- PZ-Entfernung 72 mm
- 8 mm stahlingumbuchste Fix-Nuss
- Falle Stahlguss
- Riegelkopf ZD glanzvernickelt
- vorgerichtet für die Montage von FSB-Objektbeschlägen mit Rosetten

2600 30



- Aluminium
- AluGrau
- Edelstahl

2600 3004 rechts
2600 3005 links

EZK-Garnitur bei Ganzglasschlosskassen nicht im Lieferumfang enthalten

Abb.: DIN rechts

2600 40



- Aluminium
- AluGrau
- Edelstahl

2600 4004 rechts
2600 4005 links

EZK-Garnitur bei Ganzglasschlosskassen nicht im Lieferumfang enthalten

Abb.: DIN rechts

Gegenkästen 4220



- Aluminium
- AluGrau
- Edelstahl

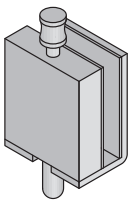
4220 45 rechts
4220 55 links

Gegenkästen 4223



- Aluminium
- AluGrau
- Edelstahl

4223 45 rechts
4223 55 links



Unter der Artikelnummer 4230 bietet FSB einen Feststellriegel aus Edelstahl für zweiflügelige Glastüren an.

Die Abbildungen zeigen DIN linke Gegenkästen für DIN rechte Schlösser.

EZK-Systemzubehör und -komponenten

Das EZK-System von FSB und Winkhaus ist mehr als nur ein Beschlag: Zu einem funktionalen und flexiblen System gehört ein an den Bedürfnissen der Anwender ausgerichtetes Zubehörprogramm.

Nachfolgend sehen Sie eine Auswahl der wichtigsten EZK- und BlueChip Komponenten. Weiteres Zubehör und weitere Komponenten entnehmen Sie bitte der Winkhaus-Broschüre „BlueChip TimeLine – Die Zutrittsorganisation der Zukunft“, die wir Ihnen auf Wunsch gerne kostenlos zusenden.

Identifikationsmedien

BSI 7500-geprüft
(Bundesamt für Sicherheit
in der Informationstechnik)

2500 9002

BC N/TSWO



Elektronischer BlueChip Schlüssel

Farbe RAL 9005, Tiefschwarz,
anlagenbezogener Schlüssel-Rohling,
mit Anlagenprogrammierung,
ohne Funktionsprogrammierung

Individuelle Logoanbringung möglich

2500 9012

BC K/O



Elektronische BlueChip Karte

Anlagenbezogener Karten-Rohling,
mit Anlagenprogrammierung,
ohne Funktionsprogrammierung

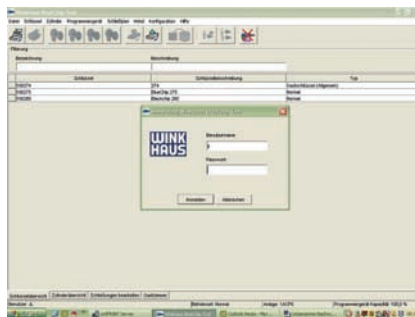
Optional (als Hybridkarte) mit integrier-
tem Zusatztransponder MiFARE (T03)
oder LEWIC (T04) lieferbar

Individuelle Kartenbedruckung möglich

BlueChip® Software
 Programmier- und
 Wartungswerkzeug

2500 9101

BC TSA

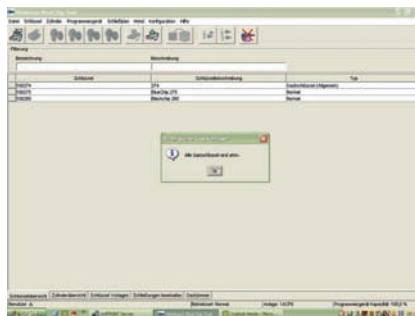


BlueChip Offline-Schließplan-Software

Zur Erstellung und Änderung von
 Schließplänen mit Schließplanverwal-
 tung auf einer eigenen Datenbank

2500 9104

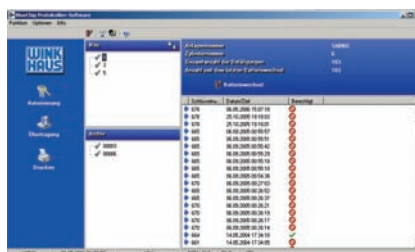
BC HF



Optionale Erweiterung der BC TSA
 zur Erstellung und Verwaltung von
 Gastschlüsseln, Gastzimmern sowie
 Schlüsselvorlagen auf einer eigenen
 Datenbank

2500 9103

BC EA



BlueChip Protokollier-Software

Protokoll als LOG-Datei zur weiteren
 Verarbeitung in Word

Das umfassende Angebot an
 BC-Software finden Sie in der
 Winkhaus-Unterlage „BlueChip
 TimeLine – Die Zutrittsorgani-
 sation der Zukunft“.

2500 9201

BC P-NG



Programmiergerät

Zur Übertragung von Schließplan-
änderungen, zur Programmierung von
Anlagenerweiterungen, zum Auslesen
von Schließereignissen mit BC EA-
Software, inkl. Adapterkabel BC A1,
BC A4 und Batterie
USB- oder RS232-Schnittstelle
Inklusive Echtzeituhr
Akku-Betrieb
Temperaturbereich: -10 bis +55 °C

2500 9803

Ersatzbatterie



2500 9804

Kabel für Notstromversorgung
mit 9 V Blockbatterie

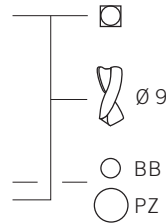
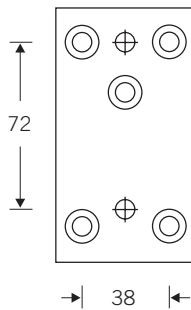


0498 8501



Montagehebel

0455 ...



Anschlagschablone

- 0 0455 1000 PZ 72 mm D.
- 0 0455 1012 PZ 92 mm D.
- 0 0455 1011 PZ 88 mm A.
- 0 0455 1013 PZ 55 mm NL.
- 0 0455 1016 PZ 70 mm F.

Geeignet für alle FSB-Rosetten,
die für unsichtbare Verschraubung
vorgefertigt sind

Ergänzende BlueChip® Systemkomponenten

BC 01



DIN-Profil Doppelzylinder

Beidseitig elektronisch kontrolliert,
Grundlänge 30,7 / 30,7 mm,
in 5 mm Schritten verlängert lieferbar,
8-fach verstellbarer Schließbart,
Lieferung inkl. Lithiumzellen eingebaut
und Batteriewechselwerkzeug

BC 02



DIN-Profil Halbzylinder

Elektronisch kontrolliert,
Grundlänge 30,7 / 10 mm,
in 5 mm Schritten verlängert lieferbar,
8-fach verstellbarer Schließbart,
Lieferung inkl. Lithiumzellen eingebaut,
Batteriefach seitlich am Zylinder

8811



Schloss
für elektronischen FSB Beschlag
gemäß DIN 18 251 – Klasse 3

Automatische Verriegelung
Paniktürverschluss
DIN links oder DIN rechts
(nicht umkehrbar)

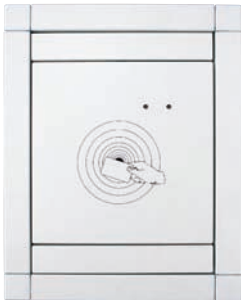
8 mm Vierkant, 72 mm Abstand,
55 mm Dorn, vorgesehen für PZ

Edelstahlstulp

20 x 235 mm

Das umfassende Portfolio an ergänzenden BC-Komponenten finden Sie in der Winkhaus-Unterlage „BlueChip TimeLine – Die Zutrittsorganisation der Zukunft“.

BC SI/SE SD



BlueChip Leser

Siedle-Design
Wie BC SI BD,
jedoch Gehäuse-
abdeckung im
Siedle-Design,
passend für
Siedle-Vario
(Innen-/Außen-
montage, IP44)

BC SI BlueChip Leser (Relais) und
Steuereinheit mit Freischaltung eines
Relais-Kontakts (SI = integrierte Steuer-
einheit, SE = externe Steuereinheit,
Stromversorgung extern). Zum berüh-
rungslosen Auslesen von BlueChip
Schlüsseln und Karten.

Dieser Leser wird wie ein BlueChip
Zylinder programmiert. Bei Schließ-
berechtigung wird ein Relaiskontakt
freigegeben.

BC SI/SE BD



BlueChip Leser

Bticino-Design
Unterputzleser mit
Bticino-Abdeck-
rahmen. Externe
Stromversorgung
12 V/60 mA erfor-
derlich, Schalt-
leistung Relais
1 A/ 30 V. (Innen-
montage, IP20)

Einsatzbereiche: Motorschlösser, Dreh-
kreuze, Parkschraken etc.

- Externe Stromversorgung
(nicht mitgeliefert) ca. 16 V eff. AC/DC,
Ruhestrom 20 mA / Aktiv 60 mA
- Schaltleistung Relais 1 A / 30 V
- Kunststoffgehäuse zum Einbau
in Standard-Unterputzdosens
- Drei Standarddesigns lieferbar
(siehe links)
- Temperaturbereich -10°C bis +55°C

2500 8701



Farben:
82 Savanne / Elfenbein
84 Davos / Reinweiß
85 Manhattan / Graphit
89 Stone / hellgrau

Chipkartenschalter

Zentralplatte
Montagetyp: eingebaut
Für Chipkartenschalter
Für 2025 U-Mechanismus
Geeignet für 54 x 86 mm Karten
Der untere Teil der Zentralplatte
besteht aus lichtleitendem Kunst-
stoff, so dass die Karteneingabe
beleuchtet wird.
Busch-jaeger future®

Materialien und Oberflächen



FSB 01



FSB 02



FSB 03



FSB 04



FSB 07

Aluminium

FSB verarbeitet nur reine Hüttenlegierungen nach DIN 1725 mit den folgenden Werkstoffnummern:

AlMg3:
Werkst.-Nr. 3.3541.02

AlMg1:
Werkst.-Nr. 3.3315

AlMgSi0,5:
Werkst.-Nr. 3.3206

Nach der mechanischen Bearbeitung wird die Oberfläche durch Eloxieren geschützt. Eloxieren ist ein elektrochemischer Vorgang, der die Oberfläche des Aluminiums in einer bestimmten Dicke in Aluminiumoxid umwandelt.

Die silberweiße Oxidschicht kann zur Erweiterung der Gestaltungsmöglichkeiten eingefärbt werden. Nach der Einfärbung erfolgt ein Verdichten der Oberfläche. Hierdurch wird Korrosionsbeständigkeit sowie Licht- und Wetterbeständigkeit der Färbung im Rahmen der angegebenen Werte gewährleistet.

Beim täglichen Gebrauch können Aluminiumoberflächen durch härtere Materialien abgeschliffen oder verletzt werden. Typisch sind z. B. Kratzer durch Fingerringe.

Der natürliche Farbton des Werkstoffes Aluminium ist natursilber. Für FSB-Produkte aus Aluminium gilt die folgende Farbklassifizierung:

FSB 01
Aluminium naturfarbig

FSB 02
Aluminium neussilberfarbig

FSB 03
Aluminium messingfarbig

FSB 04
Aluminium bronzefarbig

FSB 07
Aluminium dunkelbronzefarbig

Soweit es drucktechnisch möglich ist, werden die genannten Standardfarbtöne nebenstehend anhand des Türdrückermodells FSB 1023 annähernd genau wiedergegeben. Wir empfehlen, bei präzisen Farbabstimmungen stets auf einer Mustervorlage zu bestehen. Leichte, fertigungstechnisch bedingte Farbabweichungen sind unvermeidbar.

Bitte beachten: Die Ausführungen Aluminium neussilberfarbig und Aluminium messingfarbig werden auftragsbezogen gefertigt.



AluGrau®

Eine sowohl optische als auch funktionale Alternative zu den marktüblichen Aluminium-Oberflächen besteht in FSB-AluGrau.

Das Projekt AluGrau hatte zum Ziel, herkömmliche Aluminium-Legierungen hinsichtlich der zuvor angesprochenen, vergleichsweise geringen Oberflächenhärte einem Innovationsprozess zu unterziehen. Dies gelang durch eine Anpassung der Legierungsbestandteile: Anstelle des relativ hohen Magnesiumanteils kam Silicium zum Einsatz. Das Ergebnis überzeugt rein optisch nicht nur durch den silbrig-grauen quarzähnlichen Glanz, sondern auch durch eine ca. 50 Prozent höhere Härte von 75 – 80 HB (Härteprüfung nach Brinell), was den Gebrauchswert der Beschläge deutlich steigert.

Der besondere ästhetische Reiz von AluGrau besteht in der durch die Anodisierung erzielten lebendigen grauen Oberfläche, die die kristalline Struktur im Legierungsgefüge in Form von Schattierungen und Pigmentierungen nach außen überträgt. Diese von Werkstück zu Werkstück immer wieder leicht variierende Oberflächenanmutung von AluGrau dokumentiert insofern eine ganz eigene ästhetische Qualität.



FSB 6204



FSB 6205



FSB 6206



FSB 6210

Edelstahl

Der Gattungsbegriff Edelstahl rostfrei steht für mehr als 100 verschiedene rost- und säurebeständige Stähle. Wir setzen bei der Fertigung unserer Baubeschläge einen Chrom-Nickel-Stahl ein, der nach DIN 17 440 die Werkstoff-Nr. 1.4301 trägt. Er enthält ca. 18 % Chrom und 8 % Nickel. Diese Legierung hat sich im Bauwesen bewährt.

Eigenschaften

Der Werkstoff Edelstahl rostfrei eignet sich hervorragend für Tür- und Fensterbeschläge, weil seine Oberfläche äußerst korrosionsbeständig ist, auch im härtesten Einsatz kaum Stoß- und Kratzspuren zeigt, sich selbst im Dauereinsatz kaum abreißt und – vor allem wegen der Zusatzlegierungen Chrom und Nickel – sehr pflegeleicht ist.

Einsatzorte

Wir empfehlen Tür- und Fensterbeschläge aus dem Werkstoff Edelstahl rostfrei für alle vielbegangenen Türen, insbesondere in öffentlichen Gebäuden, Verwaltungsbauten, Krankenhäusern, Arztpraxen und Hotels; eben überall dort, wo viele Menschen zusammenkommen und dauerhaft ein pflegeleichter Beschlag funktionstüchtig bleiben soll.

Pflege

Im Prinzip bedürfen Baubeschläge aus Edelstahl rostfrei keiner Pflege. Schmutzspuren können mit einem feuchten Tuch entfernt werden. Sollten sich an Außenbeschlägen nach einiger Zeit Rostspuren zeigen, so handelt es sich hierbei um sogenannten Flugrost, der nicht aus dem Material selbst kommt, sondern von außen an den Beschlag herangetragen wird. Er lässt sich durch kräftiges Reiben entfernen.

Tür- und Fensterbeschläge aus Edelstahl rostfrei samt Zubehör bietet FSB in folgenden Oberflächen an:

FSB 6204
Edelstahl feinmatt

FSB 6205
Edelstahl spiegelpoliert

FSB 6206
Edelstahl gestrahlt matt

FSB 6210
Edelstahl PVD-/messingfarbig

Die Lagerausführung Edelstahl rostfrei feinmatt ist besonders unempfindlich. Die Ausführung Edelstahl spiegelpoliert ist eine umweltfreundliche Alternative zu verchromten Oberflächen. Die Ausführung Edelstahl gestrahlt matt verleiht dem Beschlag einen sehr griffigen matten Charakter, der sich im ständigen Gebrauch langsam aufpoliert.

Bitte beachten: Die Ausführungen spiegelpoliert, gestrahlt matt und PVD-/messingfarbig werden auftragsbezogen gefertigt.



Messing

FSB 4205
Messing poliert lackiert

FSB 4305
Messing poliert gewachst

FSB und Messing

Seit vier Jahrzehnten bietet FSB ausgewählte Tür- und Fensterbeschläge und deren Zubehör aus Messing an. Dabei haben wir von Anfang an Wert darauf gelegt, ohne Anlehnung an historisierende Plagiate, wie Posthorn und Entenschnabel, ein eigenständiges Design-Programm zu entwickeln.

DIN 17 660

Messingbeschläge werden aus den unterschiedlichsten Legierungen und zu den unterschiedlichsten Preisen im Markt angeboten. Doch nicht alles, was wie Gold glänzt, ist aus echtem Messing. Bei uns schon: Wir verwenden nur die nach DIN 17 660 definierte Kupfer-Zink-Legierung CuZn 37, Werkstoff-Nr. 2.0321 bzw. 2.0335.

Korrosionsschutz

Oft wird verschwiegen, dass der Werkstoff Messing im täglichen Gebrauch zu Korrosion neigt. Dagegen gibt es nur ein Rezept: putzen. Wer seine Ferien einmal in nordischen Ländern verbracht hat, weiß, wie sorgfältig allwöchentlich die Messingbeschläge an den Haustüren geputzt werden. Wer nicht putzen will, hat die Wahl zwischen dem Einsatz von lackierten oder gewachsten Oberflächen. Gewachste Messingteile polieren sich beim täglichen Gebrauch. Die nicht berührten Teile werden sehr schnell eine braune bis graugrüne Patina annehmen. Viele Käufer sehen in dieser Oberflächenveredelung einen besonderen ästhetischen Reiz. Lackierte Messingbeschläge verlieren ihre glänzende Oberfläche, sobald der Lack

beschädigt ist. Dann setzt die interkristalline Korrosion ein. Eine Aufarbeitung korrodierter Beschläge ist – gegen Kostenersatzung – möglich.

Empfehlung

Grundsätzlich empfiehlt FSB nur gewachste Messingoberflächen einzusetzen. Poliert gewachste Oberflächen können mit handelsüblichen Putzmitteln gepflegt werden. Den Einsatz von lackierten Messingoberflächen vor allem im Außenbereich zu unterlassen, wo Sonne und Umwelteinflüsse unweigerlich zu Korrosionserscheinungen führen und vor allem Messingbeschläge nicht in öffentlichen Gebäuden an viel begangenen Türen einzuplanen. Es sei denn, man nimmt das erforderliche ständige Putzen in Kauf.

Oberflächenhygiene

Wir möchten ein deutliches Wort zur Oberflächenhygiene von Türdrückern, Türgriffen und Türknöpfen sagen. Gelegentlich wird unter Berufung auf diverse Forschungsinstitute vorgetragen, dass der eine oder andere Werkstoff eine größere keimtötende Wirkung habe als andere Werkstoffe. Auch FSB liegen Gutachten vor, die zum Beispiel nachweisen, dass kupferhaltige Metalle anderen Materialien – insbesondere den Kunststoffen – in der keimtötenden Wirkung überlegen seien. FSB hält nichts von diesen Aussagen. Es kann nämlich für die Oberflächenhygiene nicht entscheidend sein, ob ein Bakterium nach 24 oder erst nach 72 Stunden auf dem Trägermaterial abstirbt; denn in der Praxis herrschen andere Bedingungen als im Labor. Türen werden permanent begangen. Wer absolute Hygiene will, muss praktisch nach jeder Türbegehung mit einer antiseptischen Pflege einsetzen.



FSB 7305



FSB 7615



FSB 7625

Bronze

Tür- und Fensterbeschläge aus Bronze samt Zubehör bietet FSB in folgenden Oberflächen an:

FSB 7305
Bronze poliert gewachst

FSB 7615
Bronze hell patiniert gewachst

FSB 7625
Bronze dunkel patiniert gewachst

Insbesondere bei der vorgealterten Bronze sind innerhalb verschiedener Chargen leichte Farbabweichungen möglich. Dies begründet keinen Qualitätsmangel, sondern ist in dem Material Bronze an sich und dem chemischen Voralterungsprozess begründet, der je nach Klima- und Fertigungsbedingungen zu leicht variierenden Farbtönen führen kann. Diese Abweichungen nivellieren sich jedoch ab dem Zeitpunkt, ab dem die Beschläge einer ständigen Benutzung ausgesetzt sind und sich eine natürliche Patina bildet.

Polierte Bronze

Die Beschläge der Oberflächenausführung 7305 werden poliert und erhalten dadurch einen feinen und natürlichen Glanz. Die Oberflächen patinieren im Laufe der Zeit auf natürliche Weise.

Vorgealterte Bronze

Beschläge mit den Oberflächenausführungen 7615 und 7625 werden mittels eines eigens von FSB entwickelten Spezialverfahrens vorbehandelt. Ein Tauchbad für kupferhaltige Metalle imitiert dabei den natürlichen Alterungsprozess des Materials. Durch diese Voralterung erzielen wir eine bronzetypische Patina, die der auf natürlichem Wege unter Umwelteinflüssen entstandenen in nichts nachsteht.

Abschließendes Wachsen schützt beide Oberflächen werkseitig vor den zuvor beschriebenen äußeren Einflüssen, die verfärbend auf die unbehandelten Bronze-Oberflächen einwirken würden.

Korrosionsschutz

Wir empfehlen aus ästhetischen Erwägungen, den Lauf der Zeit nicht künstlich aufzuhalten. Wer den natürlichen Kräften dennoch unbedingt ein Schnippchen schlagen will, erhält Bronze-Türdrücker von FSB ausschließlich auf ausdrücklichen Wunsch mit einer lackierten Oberfläche. Da jedoch diese Behandlung den aus der natürlichen Patina resultierenden materialtypischen Charakter verfälscht, möchten wir davon nachdrücklich abraten. Zudem verlieren lackierte Bronzebeschläge ihre glänzende Oberfläche, sobald der Lack beschädigt ist und die interkristalline Korrosion einsetzt.

Der Werkstoff

Wir verwenden für unsere Bronzebeschläge eine Kupfer-Zinn-Legierung mit 92% Kupfer- und 8% Zinn-Anteil, die unter der Bezeichnung CuSn8, Werkstoff-Nr. 2.1030 geführt wird. Diese Zusammensetzung besticht durch hervorragende Korrosionsbeständigkeit, hohe Zugfestigkeit und große Härte. Die Verschleißfestigkeit dieser Bronze empfiehlt sie für stark beanspruchte Produkte des täglichen Gebrauchs.

Verkaufshilfen und Ausschreibungstexte

Für eine aussagekräftige Präsentation unseres EZK-Systems stellen wir Ihnen hochwertige Verkaufshilfen zur Verfügung. Kontaktieren Sie Ihren FSB-Verkaufsberater, der Ihnen gerne mit Rat und Tat zur Seite steht – oder wenden Sie sich an unsere Ansprechpartner im Außendienst, siehe Seite 37ff.

Ausschreibungstexte und weitere Produktinformationen finden Sie im Internet unter www.fsb.de/ezk

0497 0131

Musterblock Holz



0497 0132

Musterkoffer FSB



- Funktionsfähiger Musterblock
- EZK-Beschlag in Einzelteilen, nicht funktionsfähig
- Verbindungs- und Notstromkabel
- Je 1 x BlueChip Schlüssel blau und schwarz
- BlueChip Karte, weiss

0497 0138

Musterblock Glas



0497 0136

Musterkoffer FSB + Winkhaus



- zusätzlich:
- Diverse BlueChip Zylinder
 - Programmiergerät
 - Power-Adapter
 - Software



Vertriebsorganisation National

Gruppe Nord

1
FSB-Objektberater
Bernward Niestegge
Friedrich-Ebert-Straße 2
27374 Visselhövede
Mobil 0160 97897950
Telefon 04262 957558
Telefax 04262 957559
bernward.niestegge@fsb.de

Handelsvertretung
Klaus-Dieter Heib
Klaus-Groth-Straße 8h
25524 Itzehoe
Telefon 04821 93795
04821 94239
Telefax 04821 94248
www.kd-heib.de
info@kd-heib.de

2
FSB-Objektberater
Thorsten Schmidt
Oberlether Straße 2
26203 Wardenburg
Telefon 04407 716415
Telefax 04407 716416
thorsten.schmidt@fsb.de

FSB-Anwendungstechnik:
Holger Mannigel
Neue Straße 4
19258 Bahlen
Mobil 0151 17448482
Telefax 05272 608-336
holger.mannigel@fsb.de

Gruppe Ost

3
Handelsvertretung
Frank Maibohm
Demminer Landstraße 6
17389 Anklam
Telefon 03971 210636
Telefax 03971 210642
frank_maibohm@t-online.de

6
FSB-Objektberater
Jens-Uwe Fuchs
Albert-Schweitzer-Straße 5
39126 Magdeburg
Telefon 0391 2545672
Telefax 0391 2545673
jens-uwe.fuchs@fsb.de

7
FSB-Vertriebsbüro Potsdam
Behlertstraße 27a
14469 Potsdam
Telefon 0331 74036-0
Telefax 0331 74036-16
buero.potsdam@fsb.de

11
Handelsvertretung
Karlheinz Peters GmbH
Adalbert Eulenstein
Gräfenthaler Straße 4
07330 Probstzella
Telefon 036735 70790
Telefax 036735 70790
eulenstein@kh-peters.de

12
FSB-Objektberater
Jörg Ruhland
Ernst-Thälmann-Straße 62
04420 Markranstädt
Telefon 034205 418250
Telefax 034205 418251
joerg.ruhland@fsb.de

FSB-Anwendungstechnik:
Uwe Drasdo
Am Birnengarten 72 A
39116 Magdeburg
Mobil 0151 17448534
Telefax 05272 608-338
uwe.drasdo@fsb.de

Vertriebsorganisation National

Gruppe Süd

14 + 16
FSB-Gebietsverkaufsleiter
Bernhard Möhring
Wallbergstraße 3
82024 Taufkirchen
Telefon 089 89066-300
Telefax 089 89066-320
bernhard.moehring@fsb.de

14
FSB-Objektberater
Matthias Rickert
Am Kasernenplatz 4b
96487 Dörfles-Esbach
Telefon 09561 2343020
Telefax 09561 2343022
matthias.rickert@fsb.de

15
F+W Kooperations GmbH
Zeppelinstraße 10
73760 Ostfildern-Kemnat
Telefon 0711 459976-0
Telefax 0711 459976-50
buero.bw@fw-kooperation.de

16
FSB-Architektenberatung
heckmeier + fuchs GmbH
Jürgen Heckmeier
Wallbergstraße 3
82024 Taufkirchen
Telefon 089 89066-188
Telefax 089 89066-288
juergen.heckmeier@fsb.de

FSB-Anwendungstechnik:

14
Georg Mark
Siegritz 15
92681 Erbdorf
Mobil 0171 5663574
Telefax 05272 608-303
georg.mark@fsb.de

15
Lars Weber
Liegnitzerstraße 6
72213 Altensteig-Walldorf
Mobil 0175 2611204
Telefax 05272 608-308
lars.weber@fsb.de

16
Herbert Prübner
Mittelriedstraße 12
89312 Günzburg
Mobil 0160 96382300
Telefax 08221 9696999
herbert.pruebner@fsb.de

Gruppe West

4
Handelsvertretung
Ludger Hammelbeck
Eichenweg 34
59556 Lippstadt
Telefon 02941 9680080
Telefax 02941 9680089
www.beschlagkonzepte.de
l.hammelbeck@
beschlagkonzepte.de

4 + 8
FSB-Architektenberatung
Franz-Josef Hund
Rudolf-Harbig-Straße 7
48301 Nottuln
Telefon 02502 222577
Telefax 02502 222578
franz-josef.hund@fsb.de

8
FSB-Objektberater
Olaf Kahlen
Überhöfer Feld 8
51503 Rösrath
Telefon 02205 9198414
Telefax 02205 9198415
olaf.kahlen@fsb.de

9
FSB-Objektberater
Rolf Geppert
Auf dem Hähnchen 7
53578 Windhagen
Telefon 02645 972487
Telefax 02645 972489
rolf.geppert@fsb.de

10
Handelsvertretung
Karlheinz Peters GmbH
Ronald Gerstner
Martinstraße 27
63533 Mainhausen
Telefon 06182 9375-0
Telefax 06182 9375-75
www.kh-peters.de
gerstner@kh-peters.de

13
Handelsvertretung
Arnold Reinstädler
Inh. Alexander Reinstädler
Kirchendell 39
66787 Wadgassen-Differten
Telefon 06834 9601-0
Telefax 06834 9601-18
www.reinstaedtler.de
info@reinstaedtler.de

FSB-Anwendungstechnik:

Antonius Herting
Orthagen 8
59581 Warstein
Mobil 0160 4768446
Telefax 05272 608-309
antonius.herting@fsb.de

Zentrale Ansprechpartner

Jürgen Mattheis
Vertriebsleiter Elektronik
Sportplatzweg 9
34637 Röllshausen
Mobil 0151 24121887
Telefon 06689 8433
Telefax 06689 8444
juergen.mattheis@fsb.de

Matthias Mildner
Geschäftsbereich Elektronik
Key Account Manager
Leipziger Ring 281
63110 Rodgau
Mobil 0151 17448535
Telefon 06106 26798-89
Telefax 06106 26798-90
matthias.mildner@fsb.de

Architektenberatung:

Wolfgang Reul
Nieheimer Straße 38
33034 Brakel
Telefon 05272 608-127
Telefax 05272 608-327
wolfgang.reul@fsb.de

Vertriebsorganisation International

Belgien

Didier Baert
Brugsestraat 151
B-8020 Oostkamp
Telefon +32 50 822082
Telefax +32 50 822028
didier.baert@fsb.de

Frankreich

F + W France SARL
6, Rue de la Maison Rouge
Bâtiment D
F-77185 Lognes
Telefon +33 1 60951616
Telefax +33 1 60064197
bureau.france@fsb.de

Italien | Südtirol

Guth GesmbH
Pulvermühlstraße 3
A-4040 Linz / Donau
Telefon +43 732 254119
Telefax +43 732 250811
guth@fsb.de

Luxemburg

Arnold Reinstädler
Inh. Alexander Reinstädler
Kirchendell 39
D-66787 Wadgassen-Differten
Telefon +49 6834 9601-0
Telefax +49 6834 9601-18
a.reinstaetler@fsb.de

Österreich

Guth GesmbH
Pulvermühlstraße 3
A-4040 Linz / Donau
Telefon +43 732 254119
Telefax +43 732 250811
guth@fsb.de

Winkhaus GmbH
Oberfeldstraße 24
A-5082 Grödig
Telefon +43 6246 72226-0
Telefax +43 6246 72226-168
winkhaus.at@fsb.de

Spanien

New Lock Systems S.A.
Calle Freixa, 37 Bajos
E-8021 Barcelona
Telefon +34 93 4144041
Telefax +34 93 4142276
newlocksistemas@fsb.de

Südosteuropa

(AL, BA, BG, CS, CZ, HR,
MD, MK, RO, SI, SK)

Winkhaus GmbH
Oberfeldstraße 24
A-5082 Grödig
Telefon +43 6246 72226-0
Telefax +43 6246 72226-168
winkhaus.at@fsb.de

Tunesien

Groupe Power-Sell SARL
Rue Commandant Bjeoui
Bhar Lasrak – La Soukra
Telefon +216 70948248
Telefax +216 20574371
nbammar@power-sell.de



Bestellformular EZK für Vollblattdüren

FSB

Greifen und Griffe

Besteller/Firma _____

Kunden-Nr. (soweit vorhanden) _____

Ansprechpartner 1 _____

Ansprechpartner 2 _____

Straße _____

PLZ/Ort _____

Telefon für Rückfragen _____

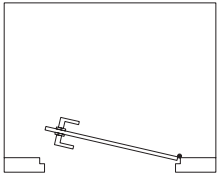
Kommission/Bauvorhaben _____

Nieheimer Straße 38
33034 Brakel

Telefon +49 5272 608-0
Telefax +49 5272 608-300
www.fsb.de · info@fsb.de

DIN Links nach innen öffnend

Elektronikseite außen: Klinke rechtszeigend



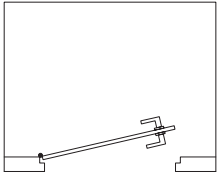
Menge/Grt.	Türstärke/mm	Sonderausst.*

Schließanlagennummer:

FSB-Drückermodell:

DIN Rechts nach innen öffnend

Elektronikseite außen: Klinke linkszeigend



Menge/Grt.	Türstärke/mm	Sonderausst.*

Material/Oberflächen:

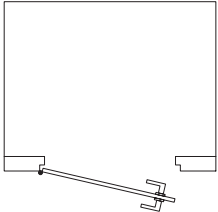
- Aluminium naturfarbig
- AluGrau®
- Edelstahl feinmatt
- Bronze

Vierkant-Lochungen:

- 8 mm
- 9 mm

DIN Links nach außen öffnend

Elektronikseite außen: Klinke linkszeigend

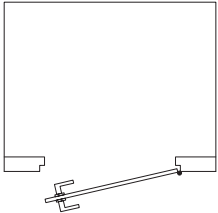


Menge/Grt.	Türstärke/mm	Sonderausst.*

- Renovation Maß des Türschoners bzw. FSB-Zeichnungs-Nr. (falls bekannt):

DIN Rechts nach außen öffnend

Elektronikseite außen: Klinke rechtszeigend



Menge/Grt.	Türstärke/mm	Sonderausst.*

Ich bestelle zusätzlich:

- ___ Ex. FSB-Handbuch
- ___ Ex. Planungshilfe EZK
- Sonstiges:

* Sonderausstattung (bitte Kürzel eintragen): FS = Feuerschutzgarnitur; HV = Hotelversion



Bestellformular

EZK für Glastüren

Besteller/Firma _____

Kunden-Nr. (soweit vorhanden) _____

Ansprechpartner 1 _____

Ansprechpartner 2 _____

Straße _____

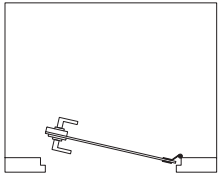
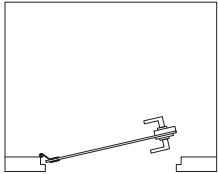
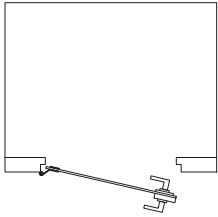
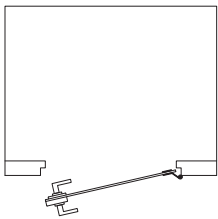
PLZ/Ort _____

Telefon für Rückfragen _____

Kommission/Bauvorhaben _____

Nieheimer Straße 38
33034 Brakel

Telefon +49 5272 608-0
Telefax +49 5272 608-300
www.fsb.de · info@fsb.de

	Menge/Grt.	Sonderausst.*	Schließenlagernummer:
<p>DIN Links nach innen öffnend</p> <p>Elektronikseite außen: Klinke rechtszeigend</p> 	<p>_____</p> <p>_____</p> <p>_____</p>	<p>_____</p> <p>_____</p> <p>_____</p>	<p>_____</p> <p>_____</p> <p>FSB-Drückermodell: _____</p>
<p>DIN Rechts nach innen öffnend</p> <p>Elektronikseite außen: Klinke linkszeigend</p> 	<p>_____</p> <p>_____</p> <p>_____</p>	<p>_____</p> <p>_____</p> <p>_____</p>	<p>Modell FSB-Glastürbeschlag: _____</p> <p>Material/Oberflächen:</p> <p><input type="checkbox"/> Aluminium naturfarbig</p> <p><input type="checkbox"/> AluGrau®</p> <p><input type="checkbox"/> Edelstahl feinmatt</p> <p>Vierkant-Lochungen:</p> <p><input type="checkbox"/> 8 mm</p>
<p>DIN Links nach außen öffnend</p> <p>Elektronikseite außen: Klinke linkszeigend</p> 	<p>_____</p> <p>_____</p> <p>_____</p>	<p>_____</p> <p>_____</p> <p>_____</p>	<p>Ich bestelle zusätzlich:</p> <p><input type="checkbox"/> ___ Ex. FSB-Handbuch</p> <p><input type="checkbox"/> ___ Ex. Planungshilfe EZK</p> <p><input type="checkbox"/> Sonstiges: _____</p>
<p>DIN Rechts nach außen öffnend</p> <p>Elektronikseite außen: Klinke rechtszeigend</p> 	<p>_____</p> <p>_____</p> <p>_____</p>	<p>_____</p> <p>_____</p> <p>_____</p>	<p>_____</p>

* Sonderausstattung (bitte Kürzel eintragen): T = Time (Zeitbereiche)

Referenzprojekte

EZK überzeugt anhand seines technischen Konzepts sowie seiner anwendungsbezogenen Flexibilität und ästhetischen Qualitäten. Das EZK-System empfiehlt sich für den Einsatz in öffentlichen Gebäuden, zur Absicherung und Organisation von Verwaltungs- oder Produktionsbereichen und nicht zuletzt für Hotels, die großen Wert auf ausgezeichneten Service und eine stilsichere/geschmackvolle Ausstattung legen.

Die Planung und Installation erfolgt dabei stets aus einer Hand – durch eine der renommiertesten Marken, die der Objektbau kennt: FSB. Wir informieren Sie gerne ausführlich über bereits realisierte Projekte und die individuellen Lösungen, die EZK auch für Ihr Bauvorhaben bereithält.





Franz Schneider
Brakel GmbH + Co KG

FSB

Nieheimer Straße 38
33034 Brakel

Telefon +49 5272 608-0
Telefax +49 5272 608-300
www.fsb.de · info@fsb.de